

所有者不明農地の解消事例 1

令和7年度所有者不明農地対策事業

市町村名	地域名	地域内の農地面積	所有者不明農地面積	取り組みの内容
立山町	下段	412ha	2.3ha	所有者不明農地制度を活用した担い手への権利設定

当該地域の所有者不明農地の概要

■支援対象農地の概要

当該農地は、担い手が借り受け耕作をしていたが、令和7年3月30日の期間満了に伴い、契約を更新しようとしたところ、農地所有者が死亡しており、また、相続放棄等により所有者が不在となっていた。

このままでは担い手が借り受け出来ず、耕作放棄地になる恐れがあるため、早急に担い手に権利設定する必要があった。

■支援対象農地の筆数及び面積

筆数	面積
9筆	23,005㎡

■支援対象農地の地図



取り組み内容

■解消スケジュール

所有者の探索	令和7年1月～
現地確認	令和7年3月
所有者が確知できないことの公示	令和7年4月1日 ～5月31日
農地バンクへの通知	令和7年6月4日
農地バンクから県知事裁定の通知	令和7年8月18日
農業委員会総会で農地バンクに賃借権設定されたことの報告	令和7年9月5日
農業委員会総会で担い手へ賃借権の設定の報告	令和7年12月1日
担い手への賃借権の設定期間	令和7年12月31日 ～令和12年12月30日

■解消結果

所有者不明農地制度を活用し、借り受けを希望している担い手に権利設定することができ、耕作放棄地化することを防ぐことが出来た。

所有者不明農地の解消事例 2

令和7年度所有者不明農地対策事業

市町村名	地域名	地域内の農地面積	所有者不明農地面積	取り組みの内容
朝日町	五箇庄	173.54ha	0.0177ha	所有者不明農地制度を活用した担い手への権利設定

当該地域の所有者不明農地の概要

■支援対象農地の概要

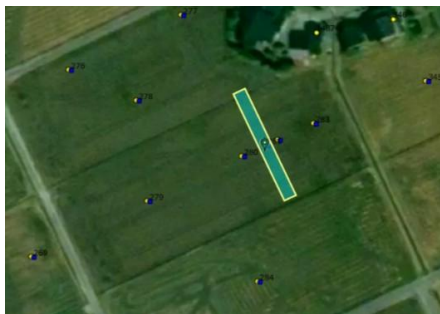
当該農地は、令和3年10月から所有者不明農地制度を活用し担い手が耕作をしていたが、令和8年3月30日に期間満了を迎えることになり契約を更新する必要がある。

また、1圃場内に複数筆が存在し、当該農地が権利設定出来なければその圃場を耕作することが出来なくなる恐れがあり、引き続き所有者不明農地制を活用し、担い手に権利設定する必要があった。

■支援対象農地の筆数及び面積

筆数	面積
1筆	177㎡

■支援対象農地の地図



取り組み内容

■解消スケジュール

現地確認	令和7年5月9日
所有者の探索	令和7年6月～
所有者が確知できないことの公示	令和7年7月1日 ～8月31日
農地バンクへの通知	令和7年9月1日
農地バンクから県知事裁定の通知	令和7年12月19日
農業委員会総会で報告	令和7年3月5日
担い手への賃借権の設定期間	令和8年3月31日 ～令和13年3月30日

■解消結果

所有者不明農地制度を活用し、契約更新することで担い手が引き続き耕作することが可能となり、農地の有効利用が図られた。